

# Taschen-Anhänger Handschmeichler



Verwendetes Material	Artikelnummer	Menge
Holz-Button ca. ø 30 mm, 10 Stück	109298	2
Holz – Button ca. ø 40 mm, 10 Stück	109302	1
Holz – Button ca. ø 50 mm, 10 Stück	109313	1
FIMO® soft Modelliermasse 57 g, weiß	495700	2
FIMO® soft Modelliermasse 57 g, sahara	427149	2
FIMO® soft Modelliermasse 57 g, tropischgrün	486101	2
FIMO® soft Modelliermasse 57 g, brillantblau	495962	2
FIMO® soft Modelliermasse 57 g, schoko	495364	2
FIMO® soft Modelliermasse 57 g, schwarz	495788	2
Texturmatte ca. 90 x 90 mm, Phantasy	584050	1
Texturmatte ca. 90 x 90 mm, Moments	572202	alternativ
Texturmatte ca. 90 x 90 mm, Village	572224	alternativ
Texturmatte ca. 90 x 90 mm, Spirals	584072	alternativ
Imitations-Lederschnur ca. ø 1 mm, 5 m/Rolle, hellblau	305362	1
Karabiner ca. 35 x 14 mm, platinfarben	584809	2
Ponal® Fix & Fest Holzleim 100 g	300018	1

Empfohlenes Material/Werkzeug	Artikelnummer	Menge
Staedtler - Knetmaschine für Modelliermassen	438197	1
Modellier-Roller ca. ø 25 mm x 200 mm	807196	1
FIMO® professional Clay Extruder – Knetpresse, 21er-Set	453180	1
FIMO® Cutter – Set, ca. 110 - 150 x 20 mm, 4er-Set	527333	1
FIMO® soft Magic Roller – Perlenformerset, 4-teilig	512967	1
Mehrfachständer ca. 100 x 100 x 60 mm, 7-teilig	493029	1
Ausstechformen Set–Ring ca. ø 29 - 112 mm, 14er-Set	541375	1
Sculpey® Modellier- und Perlenformer Set, 8er-Set	442659	alternativ

## Benötigtes Werkzeug

Unterlage, Holzleim, Knetmaschine, Modellier-Roller, Knetpresse, Bohrmaschine mit ø 3 mm Holzbohrer, spitzes Messer oder FIMO® Cutter – Set, Lineal, Holzspieß, Perlenformer

## Fertigen der Buttons



**1**  
Nehmen Sie die verschiedenen Holz-Buttons zur Hand. Kleben Sie, mit Hilfe des Holzleims, die passenden Buttons aufeinander. Anhängen rechts: Holz-Button 2 x ø 50 mm, Holz-Button 2 x ø 40 mm  
Anhängen links: Holz-Button 4 x ø 30 mm  
Lassen Sie den Klebeauftrag trocknen. Bohren Sie, mit Hilfe der Bohrmaschine, Löcher in die Holz-Buttons. Durch diese Bohrungen werden später die Holz-Buttons miteinander verbunden.



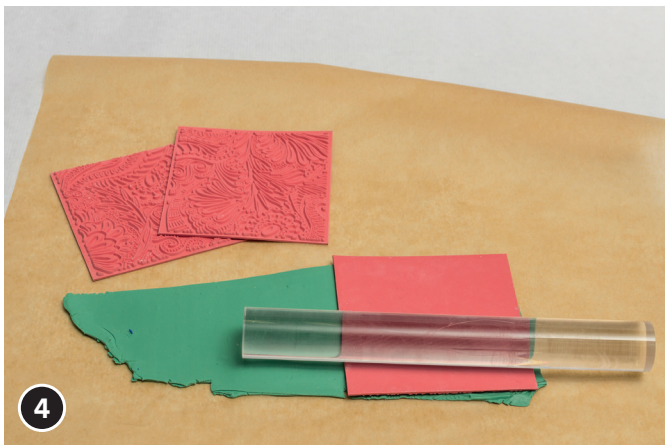
**2**  
Kneten Sie jeweils einen kleinen Teil der FIMO®-Modelliermassen (außer schwarz) handwarm.



**3**  
Die Farben schoko und sahara werden im original verwendet. Füllen Sie etwas Modelliermasse sahara in die Knetpresse ein. Legen Sie in die Knetpresse den Einsatz mit nur einem Loch ein. Drücken Sie eine „Modelliermassen-Schnur“ aus und legen Sie diese zwischen die Außenkanten der beiden verklebten Buttonteile. Dadurch erzielen Sie eine gleichmäßig abgerundete Außenkante des Buttons.

Mischen Sie nun ca. 2/3 tropischgrün wird mit 1/3 brillantblau und umgekehrt. Die Farbe weiß kann zum Aufhellen noch beigegeben werden. Das Mischen der Modelliermassen gelingt ganz einfach mit der Knetmaschine. Durch mehrmaliges Falten und Walzen werden die Massen super durchmischt. Rollen Sie nun von jeder Farbe eine ca. 3 mm starke Platte aus.





4 Legen Sie die Oberseite der gewünschten Texturmatte auf eine modellierte Platte auf.



5 Drücken Sie mit dem Modellier-Roller das Design auf die modellierte Platte auf.



6 Stechen Sie mit dem Ring-Ausstecher passende Kreise (Größe der Buttons beachten) aus den geprägten Platten aus. Legen Sie die geprägten Kreise auf die Holz-Buttons auf. Verzieren Sie die Buttons mit unterschiedlich farbigen, geprägten Modelliermassen. Achtung! Bohrungen der Buttons mit dem Holzspieß von der Modelliermasse befreien! Härten Sie nun die mit Modelliermasse überzogenen Buttons bei 110° C ca. 30 Minuten im Backofen. Nach dem Backen lassen Sie die Buttons an der Luft auskühlen.

## Arbeiten der Perlen



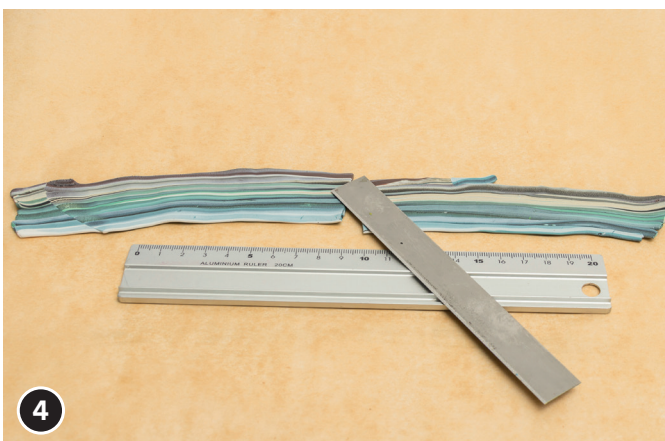
Rollen Sie Modelliermasse in den gewünschten Farben aus (jede Platte ca. 2 mm stark). Stechen Sie aus jeder modellierten Platte kleine Kreise (im  $\varnothing$  von ca. 18 mm) aus.



Drücken Sie die unterschiedlich farbigen Kreise zu einer Rolle aneinander. Legen Sie diese Rolle in die Knetpresse ein. Verwenden Sie den Einsatz der Knetpresse mit einer Bohrung.



Drücken Sie nun die Knetpresse, es erscheint eine Schnur in unterschiedlichem Farbverlauf. Kürzen Sie die Schnur auf eine Länge von ca. 20 cm. Legen Sie nun weitere Schnur-Stücke aneinander (bis auf eine Breite von ca. 5 cm).

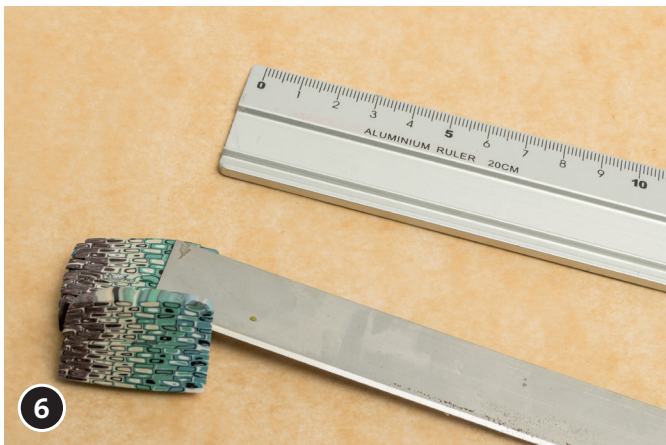


Wellen Sie, der Länge nach, die Schnüre zu einer dünnen Platte aus. Teilen Sie die Platte in der Hälfte und legen Sie die beiden Hälften aufeinander.



Wiederholen Sie Teilen und Auflegen mehrmals, bis Sie einen Block mit einer Stärke von ca. 2 cm erreicht haben.

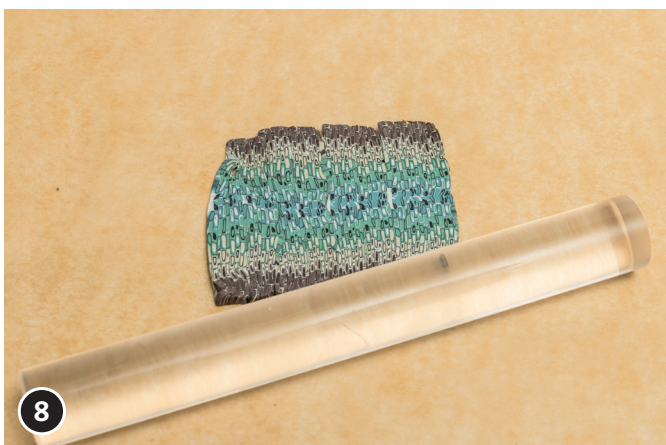




Teilen Sie diesen Block mehrmals in der Breite.



Legen Sie die geteilten Scheiben nebeneinander an.

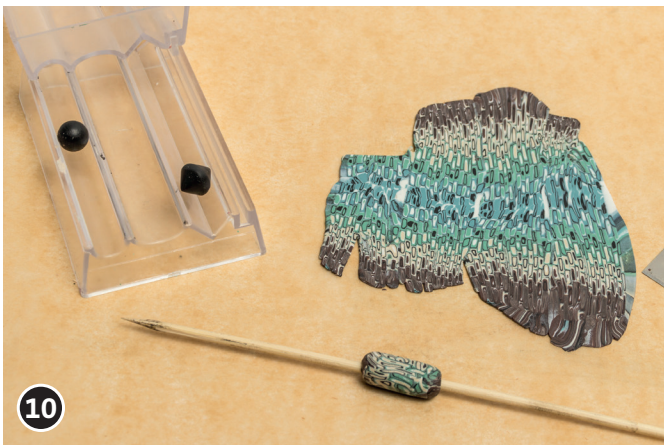


Wellen Sie die angelegten Scheiben zu einer homogenen Design-Platte aus.



Kneten Sie die schwarze Modelliermasse handwarm. Mit Hilfe des Perlenformers fertigen Sie unterschiedliche Perlen aus schwarzer Masse.





Legen Sie die Design-Platte wie einen Mantel um die gearbeiteten schwarzen Perlen. Trennen Sie überschüssige bunte Masse ab. Formen Sie nochmals nach. Stechen Sie vorsichtig mit einem Holzspieß eine Bohrung in die modellierte Perle. Nehmen Sie den Holzspieß ab und führen Sie die Perle auf den Metall-Rundstab des Mehrfachständers. Arbeiten Sie alle gewünschten Perlen und ziehen Sie diese auf die Rundstäbe auf. Härten Sie nun die Perlen, mit dem Mehrfachständer, im Backofen bei 110° C 30 Minuten. Lassen Sie die Perlen nach dem Backen an der Luft auskühlen.

## Verbinden der Einzelteile



Hängen Sie, mit Hilfe der Leder-Imitatschnur, die einzelnen Buttons und Perlen zusammen. Sie können die Schnur mehrfach durch die einzelnen Bohrungen führen. Die Schnüre verknoten Sie sorgfältig. Den Karabinerhaken, am Anfang des Anhängers, fixieren Sie ebenso mit Leder-Imitatschnur.

*viel Spaß wünscht Ihnen das OPITEC-Kreativteam!*