

Geweih(tige) Garderobe



Verwendetes Material :

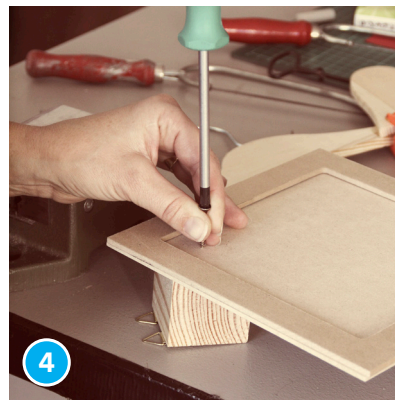
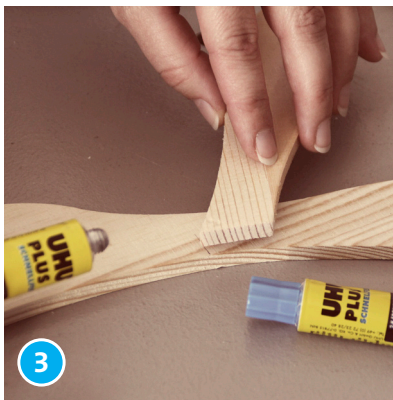
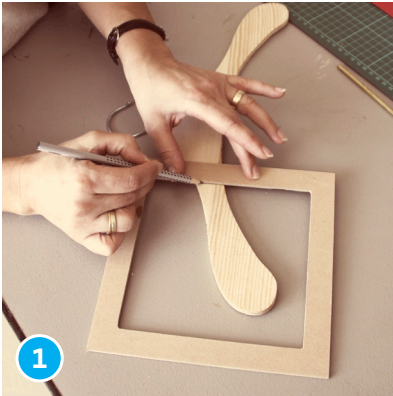
| | Artikelnummer | Menge: |
|---|---------------|--------|
| Kleiderbügel, ca. 410mm lang | 556589 | 4 |
| Holzwürfel, 10 Stück, ca. 50x50x50mm | 631985 | 1 |
| Tafelfarbe, schwarz, 250 ml | 448699 | 1 |
| Holz Rahmen Untersetzer Quadrat, 2-teilig, ca.200x200x7mm | 465628 | 2 |
| Spanplattenschrauben, ca.3x30mm, 100 Stück | 260114 | 1 |
| UHU Schnellfest, 2-Komponenten-Klebstoff | 300317 | 1 |
| Bilderösen, 10 Stück, ca. 15 mm | 287021 | 1 |
| Chalky-Finish Farbe, steingrau | 570303 | 1 |
| Chalky-Finish Farbe, mintgrün | 570266 | 1 |
| Marabu-Goldspray | 568717 | 1 |

Empfohlenes Material/Werkzeug:

| | | |
|-----------------------------------|--------|---|
| Pinsel, 10 Stück | 450104 | 1 |
| Leimzwingen, 4 Stück | 300076 | 1 |
| Handsägebogen | 306508 | 1 |
| Kreuzschlitzschraubendreher Gr. 1 | 318286 | 1 |

Benötigtes Werkzeug:

Lineal, Bleistift



Anleitung

1. Zum Anzeichnen der Sägekante auf dem Kleiderbügel orientieren Sie sich an der Breite des Holz-Rahmens.
2. Für die Garderobe werden zwei Kleiderbügel passend mit der Handsäge zu gesägt.
3. Die Reste der Kleiderbügel werden wie auf dem Bild, einfach auf das Haken-Geweih (für die Männliche-Garderobe) mit 2-Komponenten-Klebstoff geklebt. Bei der Weiblichen-Garderobe fallen die Säge-Reste einfach weg.
4. Den Rahmen auf die Quadrat-Platte kleben und von hinten 2 Holzwürfel, innerhalb des Rahmens, mit einem Kreuzschlitzschraubendreher anbringen. Ein Würfel dient zur Halterung an dem noch 2 Bilderösen angebracht werden müssen und der andere als Abstandshalterung.
5. Nun wird die Quadrat-Platte samt Rahmen mit der schwarzen Tafelfarbe bepinselt und nach Belieben mit geometrischen Formen verziert.
6. Nach Trocknung der Farbe werden jetzt die Hakengeweihe aus Schritt 1 bis 3 innerhalb des Rahmens mit 2-Komponenten-Klebstoff angeklebt. Zum Fixieren nehmen Sie die Leimzwingen. Lassen Sie den Kleber gut trocknen. Und fertig ist die Garderobe.

Tipp: Für einen stabileren Halt, fixieren Sie die Geweihe mit Schrauben.