

Anleitung zu den modellierten Kommodenkнопfen

OPITEC

N018K001



Verwendetes Material:

FIMO® soft Modelliermasse, 56 g, weiß	495700	1 x
FIMO® soft Modelliermasse, 56 g, sonnengelb	495928	1 x
FIMO® soft Modelliermasse, 56 g, mandarine	495995	1 x
FIMO® soft Modelliermasse, 56 g, himbeere	458858	1 x
FIMO® soft Modelliermasse, 56 g, lavendel	495294	1 x
FIMO® soft Modelliermasse, 56 g, brillantblau	495962	1 x
FIMO® soft Modelliermasse, 56 g, smaragd	495043	1 x
FIMO® soft Modelliermasse, 56 g, schwarz	495788	1 x
FIMO® soft Modelliermasse, 56 g, pazifikblau	495744	1 x

Art Deco Blattmetall, gold, 6 Blatt	400372	1 x
Art Deco Blattmetall, silber, 6 Blatt	400361	1 x
Metall-Perlkappen, ca. ø 14 mm, platinfarben, 6 Stück	300982	1 x
Metall - Perlkappen, ca. ø 9 mm, platinfarben, 20 Stück	717688	1 x
Marabu - do it Glanzspray, gold, 150 ml	568717	1 x

Konstruktion für flachen Kommodenkнопf:

Zylinderkopfschrauben, M 4 x 50 mm, nach DIN 84, verzinkt, 100 Stück	265348	1 Schraube pro Konstruktion
Flügelmuttern, M4 nach DIN 315, verzinkt, 10 Stück	267175	1 Mutter pro Konstruktion

Konstruktion für bauchigen Kommodenkнопf:

Zylinderkopfschrauben, M 4 x 50 mm, nach DIN 84, verzinkt, 100 Stück	265348	1 Schraube pro Konst.
Messinghülsen, ca. 7 x ø 5 x 0,5 mm, 10 Stück	818032	1-2 Hülsen pro Konst.
Messinghülsen, ca. 15 x ø 5 x 0,5 mm, 10 Stück	818043	1 Hülse pro Konst.
Flügelmuttern, M4 nach DIN 315, verzinkt, 10 Stück	267175	2 Muttern pro Konst.

Empfohlenes Werkzeug:

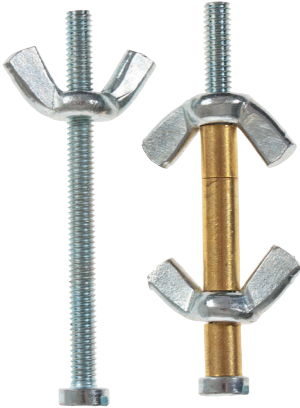
Modellier-Roller, ca. ø 25 mm x 200 mm, 1 Stück	807196	1 x
FIMO® professional Clay Extruder - Knetpresse	453180	1 x

Benötigtes Werkzeug:

Unterlage, Modellier-Roller, Messer, evtl. Metall-Säge zum Kürzen der Zylinderkopfschrauben

Anleitung

(Es wurde eine Grundanleitung anhand eines Modells erstellt. Weitere Modell-Varianten können Sie daraus ableiten.)



1. Linke Konstruktion – für flachen Kommodenkнопf
Rechte Konstruktion – für bauchige Kommodenkнопf



2. Durch unterschiedliche Unterkonstruktionen können Sie die Dicke der Kommodenkнопf frei wählen. Stecken Sie, je nach Gebrauch, gezeigte Komponenten zusammen.



3. Kneten Sie das benötigte Fimo (für die Unterkonstruktion können Sie auch Fimo-Reste verwenden!) handwarm. Formen Sie eine Kugel im Durchmesser der Unterkonstruktion. Teilen Sie die Kugel mittig.



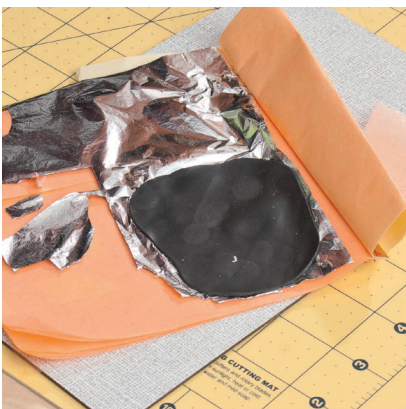
4. Legen Sie beide Kugelhälften rechts und links der beiden Flügelmuttern an.



5. Drücken Sie die Hälften fest. Modellieren Sie die Kugelhälften in die gewünschte Form. Nach Bedarf schneiden Sie (je nach Holzstärke der Schublade) die Zylinderkopfschraube am Ende etwas ab. Ummanteln Sie die Unterkonstruktion komplett mit Modelliermasse. Außer die Zylinderkopfschraube, diese muss beweglich sein und bleiben. (Mit dieser Schraube fixieren Sie im Inneren der Schublade den außen anliegenden Kommodenkнопf.)



6. Zum Dekorieren (Modellieren) des Knopfes rollen Sie eine gleichmäßige Fimo-Platte aus. Vor der Verarbeitung Fimo handwarm kneten. Zum Ausrollen können Sie einen Modellier-Roller oder eine Knetmaschine verwenden.

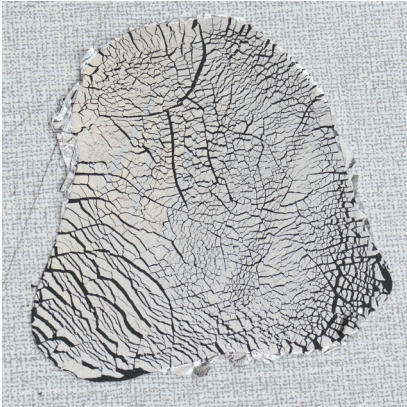


7. Legen Sie nun die ausgewellte, schwarze Fimo-Platte auf eine Schicht Art Deco Blattmetall silber. Die Modelliermasse haftet sofort am Blattmetall.



8. Drehen Sie die Fimo-Platte, mit der Blattmetall-Seite nach oben, auf eine Unterlage. Rollen Sie leicht mit dem Modellier-Roller über die Blattmetall-Schicht.

Anleitung



9. Die Blattmetall-Schicht springt auf. Es ergibt sich ein tolles, filigranes Muster.



10. Ummanteln Sie die vorab modellierte (Fimo)Unterkonstruktion mit der Blattmetall/Fimo-Schicht.



11. Drücken Sie die Schicht fest an.



12. Decken Sie die komplette Unterkonstruktion (außer der Zylinderschraube) mit der Schicht ab. Trennen Sie überschüssiges Material ab.



13. Aus dem überschüssigen Fimo-Material können Sie, mit Hilfe der Knetpresse Extruder, gleichmäßige Fimo-Stränge pressen. (Falls das Material nicht ausreichend ist, mischen Sie weißes und schwarzes Fimo hinzu.)



14. Legen Sie diese Stränge senkrecht an den Kommodenkopf an. Drücken Sie diese fest.



15. Zuletzt fixieren Sie mittig auf der Oberseite des Kommodenknopfes die Metall-Perlkappe (300982). Härten Sie nun den kompletten Fimo-Knopf bei 110°C ca. 30 Minuten im Backofen.

Viel Spaß bei der Umsetzung wünscht Ihnen Ihr OPITEC – Kreativteam!