

Modellierter Schmuck



Modelle mit Sculpey® Schablonen- und Farbenset gestaltet (Anhänger und großer, gewölbter Ring)

Verwendetes Material	Artikelnummer	Menge
Sculpey® Schablonen- und Farbenset, 7-teilig	442936	1
FIMO® soft 57 g, schwarz	495788	2
Sculpey® Hohlperlenformer, ca. ø 20 - 45 mm Wölbung	442590	1
Strasssteine – Mix, ca. ø 7 mm, bunt, 9er-Set	437641	1
Collier - Silky Cord, ca. 450 x 3 mm, champagner	575691	1
Metall-Ring ca. ø 17 mm, Platte: ca. ø 10 mm, silberfarben, 6 Stück	575495	1
Zwischenringe, ca. ø 12 mm, goldfarben, 20 Stück	206602	1
Empfohlenes Material/Werkzeug		
Staedtler-Knetmaschine für Modelliermassen, ca. 270 x 265 x 167 mm	438197	1
Modellier – Roller, ca. ø 25 mm x 200 mm	807196	1
Ausstechformen Set – Ring, ca. ø 29 - 112 mm, 14-teilig	541375	1
Pearl Picker – Duo, ca. 160 mm lang	417290	1
Schmuckkleber 31 ml, transparent	567663	1
Benötigtes Werkzeug		
Unterlage, Küchenrolle, spitzes Messer, Schere, Ausstecher rund, Pinzette (oder Pearl-Picker), Holzstäbchen, Rundzange		



1 Schwarze Modelliermasse handwarm kneten. Eine ca. 3 mm starke Platte mit Knetmaschine oder Modellier-Roller ausrollen. Gewünschte Kreise mit den Ring-Ausstechern ausstechen (an Größen des Hohlperlenformers orientieren). Die Kreise, die nicht coloriert werden, in den Hohlperlenformer einlegen. Für Anhänger eine Bohrung einstechen.



2 Für den Übertrag der Farbe ausgestochene, modellierte Kreise bereit legen. Schablone auflegen, geringe Farbe auftragen, mit dem Schaber dünn auf dem Schablonen-Motiv verteilen, Schablone abziehen. Farbe ca. 5 Minuten trocknen lassen. Bedruckte Scheibe in den Hohlperlenformer einlegen. Für Anhänger eine Bohrung einstechen, für den Schmuckstein ebenso. Modelliermasse bei 110° C, 30 Minuten im Backofen härten. Aus dem Backofen nehmen, erkalten lassen, aus dem Hohlperlenformer nehmen. Für den Anhänger beide Schalen in zusammen in einen Zwischenring einhängen. Das Collier Silky Cord ebenso durch den Zwischenring führen. Für den Ring die Platte des Ringes mit dem Schmuckleber an der Unterseite der Schale befestigen. Den Strassstein ebenso in der vorgesehenen Bohrung fixieren.

Ringe und Anhänger mit Sculpey® clay decals- Abziehbilder gestaltet



Verwendetes Material

Verwendetes Material	Artikelnummer	Menge
Sculpey® clay decals–Abziehbilder, 6 Motive, ca. 50 x 50 mm, 7-teilig	607774	1
FIMO® soft 57 g, schwarz	495788	1
Metall-Ring – Oval, ca. 20 x 25 mm, silberfarben	486433	1
Metall-Ring – Rund, ca. ø 24 mm, silberfarben	474319	1
Metall-Anhänger – Oval, ca. 22 x 30 mm, 2 Stück, silberfarben	470773	1
Metall-Anhänger – Rund, ca. ø 38 mm, silberfarben	474294	alternativ
Edelstahlcollier, ca. 450 mm lang, silberfarben	581801	1
Kette ca. 1 m x 3 mm, silberfarben	548023	1
Zwischenringe ca. ø 6 mm, 20 Stück, silberfarben	583803	1
Strasssteine – Mix, ca. ø 2 mm, 50er-Set	426501	1

Empfohlenes Material/Werkzeug

Staedtler-Knetmaschine für Modelliermassen, ca. 270 x 265 x 167 mm	438197	1
Modellier – Roller, ca. ø 25 mm x 200 mm	807196	1
Pearl Picker – Duo, ca. 160 mm lang	417290	1
Schmuckkleber 31 ml, transparent	567663	1

Benötigtes Werkzeug

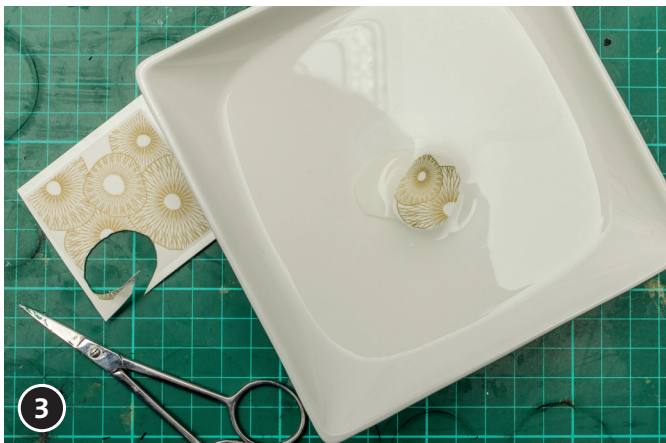
Unterlage, Küchenrolle, spitzen Messer, Schere, Pinzette (oder Pearl-Picker), Holzstäbchen, Rundzange, Seitenschneider



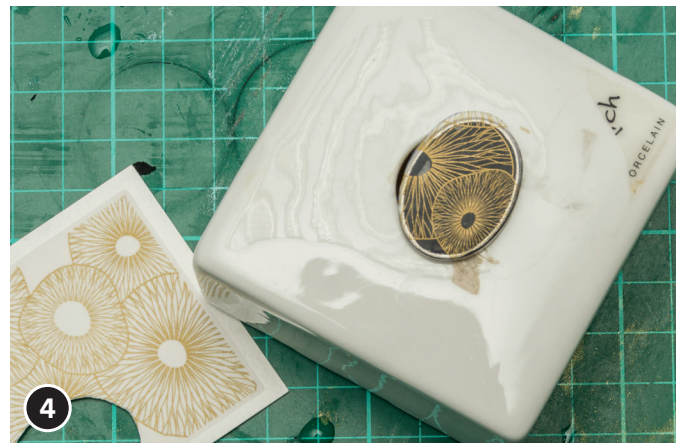
1 Ring auf das Abzieh-Motiv auflegen, markieren, Motiv ausschneiden.



2 Schwarze Modelliermasse handwarm kneten. Eine Platte mit Knetmaschine oder Modellier-Roller ausrollen. (Stärke der Platte anhand der Vertiefung des Ringes auswellen.) Ring-Kessel auf die Platte legen, mit einem spitzen Messer am Ring-Kessel entlang fahren, Masse ausschneiden. Modelliermasse in den Ring-Kessel einlegen.



3 Ausgeschnittenes Abziehbild (mit Trägerpapier) ca. 30 Sekunden in Wasser eintauchen.



4 Schieben Sie das Abzieh-Motiv vom Trägerpapier auf die Modelliermasse. Nehmen Sie mit einem Küchentuch das überschüssige Wasser ab. Glätten Sie mit dem Raker vorsichtig das Abziehbild, damit sich keine Luftblasen bilden.



5 Härten Sie die Modelliermasse (mit Abziehbild) ca. 110° C, 30 Minuten im Backofen.

Anhänger: Edelstahl-Collier oder Kette durch die Öse des Anhängers führen.

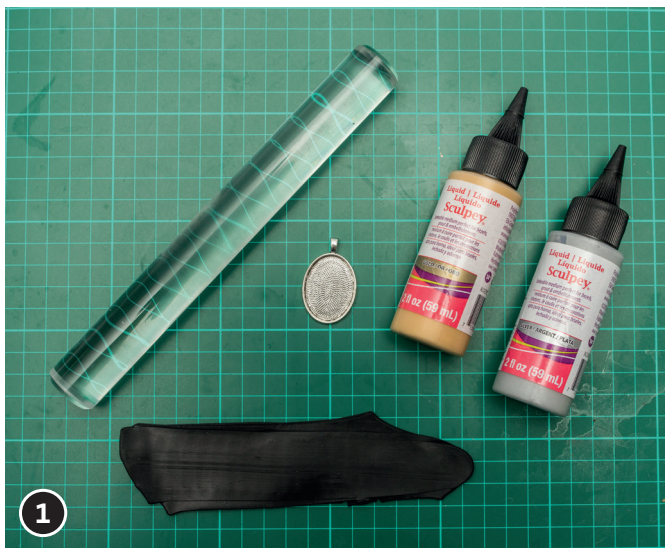
Den Collier Verschluss mit Schmuckkleber fixieren. Anfang und Ende der Kette mit dem Zwischenring verbinden.

Anhänger mit Sculpey® Liquid gestaltet

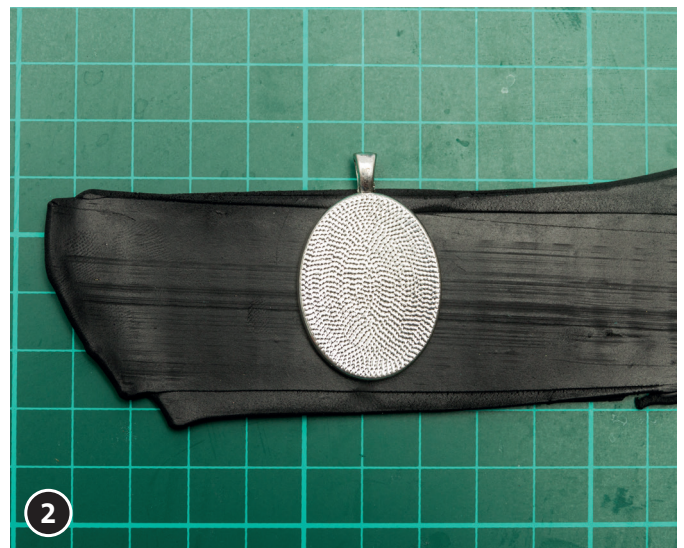
Verwendetes Material	Artikelnummer	Menge
Sculpey® Liquid 59 ml, gold	608297	alternativ
Sculpey® Liquid 59 ml, silber	608301	1
FIMO® soft 57 g, schwarz	495788	1
Metall-Anhänger – Oval, ca. 22 x 30 mm, silberfarben	470773	1
Metall-Anhänger – Rund, ca. ø 38 mm, silberfarben	474294	alternativ
Edelstahlcollier, ca. 450 mm lang, silberfarben	581801	alternativ
Kette ca. 1 m x 3 mm, silberfarben	548023	1
Zwischenringe ca. ø 6 mm, 20 Stück, silberfarben	583803	1
Strasssteine – Mix, ca. ø 4 mm, bunt, 40er-Set	436922	1
Empfohlenes Material/Werkzeug		
Staedtler-Knetmaschine für Modelliermassen, ca. 270 x 265 x 167 mm	438197	1
Modellier – Roller, ca. ø 25 mm x 200 mm	807196	1
Pearl Picker – Duo, ca. 160 mm lang	417290	1
Schmuckkleber 31 ml, transparent	567663	1

Benötigtes Werkzeug

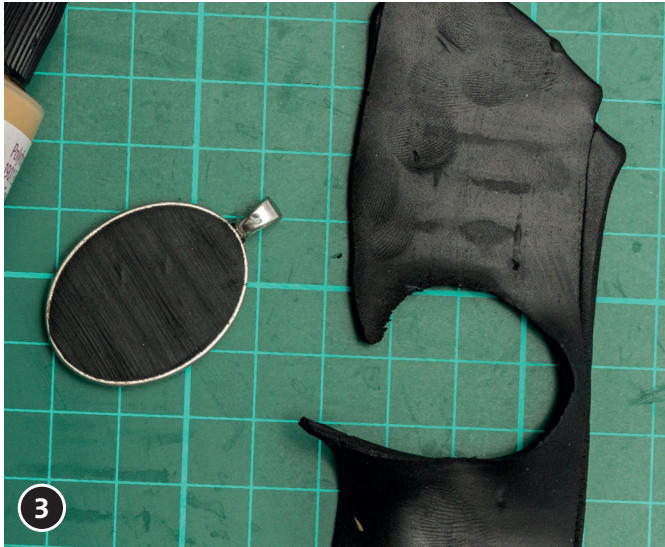
Unterlage, Küchenrolle, spitzes Messer, Schere, Pinzette (oder Pearl-Picker), Holzstäbchen, Rundzange, Seitenschneider



1 Schwarze Modelliermasse handwarm kneten. Eine Platte mit Knetmaschine oder Modellier-Roller ausrollen. (Stärke der Platte anhand der Vertiefung des Anhängers auswellen.)



2 Anhänger-Kessel auf die Platte legen, mit einem spitzen Messer am Kessel entlang fahren, Masse ausschneiden.



Modelliermasse in den Anhänger-Kessel einlegen.



Strasstein in die Modelliermasse eindrücken.
 Modelliermasse mit dem Sculpey® Liquid gestalten. Im Ofen bei 110 °C,
 30 Minuten härten.
 Edelstahl-Collier oder Kette durch die Öse des Anhängers führen.
 Den Collier Verschluss mit Schmuckkleber fixieren. Anfang und Ende der
 Kette mit dem Zwischenring schließen.

*Viel Spaß bei der Umsetzung wünscht Ihnen
 Ihr OPITEC-Kreativteam!*