

Anleitung

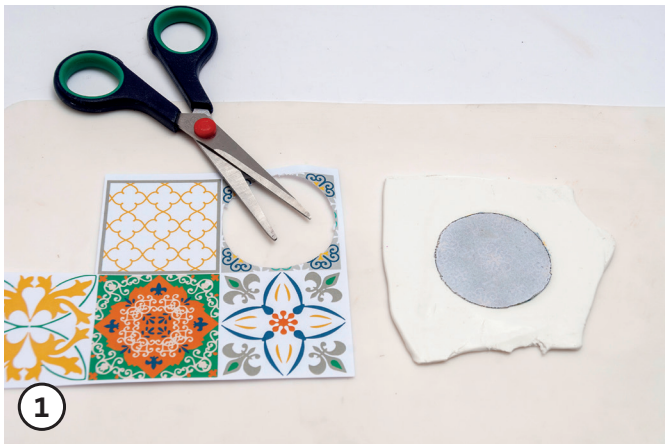
Transfer-Schmuck



Verwendetes Material	Artikelnummer	Menge
FIMO® soft – Modelliermasse 57 g, weiß	495700	2
FIMO® soft – Modelliermasse 454 g, weiß	475197	alternativ
Transferbilder für Modelliermasse – Fliesen ca. 101 x 148 mm, 3er-Set	641547	1
Garnier - Ausstecher – Set, ca. 7 - 40 mm, ca. 18 mm, 42-teilig	474892	1
Zwischenringe ca. ø 12 mm, 20 Stück, silberfarben	206598	1
Metall - Ring mit Platte, ca. ø 17 mm, Platte: ca. ø 10 mm, 6 Stück	575495	1
Lederriemen ca. ø 2 mm, ca. 1 m lang, schwarz	516024	1
Imitat-Lederschnur, Baumwollkordel gewachst, ca. ø 1 mm, 5 m/Rolle, schwarz	305339	1
Metallperlen mit Punkten, ca. ø 9 x 6 mm, 4 Stück, platinfarben	584913	1
Bastelkleber universal 90 g, transparent	539697	1
Empfohlenes Werkzeug:		
Silikonunterlage ca. 230 x 330 mm, weiß	617818	1
Modellier – Roller ca. ø 25 mm x 200 mm	807196	1
Artemio® Knetmaschine ca. 195 x 125 x 130 mm, Walzenbreite: ca. 140 mm	629998	1
STAEDTLER® Knetmaschine ca. 270 x 167 x 265 mm, Walzenbreite: ca. 175 mm	438197	alternativ
Schmuckzangen – Set, Rundzange, gebogene Zange, Seitenschneider, 3er-Set	512509	1
Benötigtes Werkzeug:		
Unterlage, Modellierroller, Messer, Ausstecher, Holzstäbchen (Modellierstäbchen), Rundzange, Schere, Backpapier, Backofen		

Anleitung

Grundanleitung zum Übertragen der Transferbilder auf Modelliermasse



Fimo handwarm kneten. **ACHTUNG!** Helles Fimo eignet sich besonders, da die Leuchtkraft der Transferbilder am besten auf heller Modelliermasse zur Geltung kommt.
Eine ca. 3 mm starke Fimo-Platte ausrollen.
Das Motiv Ihrer Wahl auf die ofenhärtende Modelliermasse legen.
Motiv auf die Masse drücken und ca. 5 Minuten anhaften lassen.



Trägerpapier vorsichtig abziehen (Farbe wird auf die Modelliermasse übernommen).



Form des Schmuckstücks mit Ausstecher austrennen.
Evtl. Löcher, zum späteren Aufhängen, einstechen.
Zum Fixieren, die Modelliermasse mit dem Motiv, im Backofen (ca. 30 Minuten bei 110°C) härten.
Schmuckstück nach dem Härten an der Luft auskühlen lassen.

Fertigen der Schmuckstücke

1. Zum Aufhängen der einzelnen Schmuckteile aus Fimo in die Schmuck-Modelle Zwischenringe einhängen.
2. Mit den Zwischenringen können einzelne Schmuckteile zusammengehängt werden.
3. Durch die Zwischenringe können aber auch Lederriemen geführt und diese zum Collier verknotet werden.
4. Zur Dekoration der Lederriemen können zusätzlich Metallperlen aufgefädelt werden.

Basteln des Rings

1. Das Ring-Motiv kann nach Grundanleitung für Transferbilder gefertigt werden.
2. Nach dem Brennen wird das Modell mit Bastelkleber auf der Ringplatte fixiert.

*Viel Spaß bei der Umsetzung wünscht Ihnen
Ihr OPITEC-Kreativteam!*